



Kit disponible sur [ledperf.com](http://ledperf.com)

## Modification d'un compteur à ampoule W1.2W (avec leds bleues)

**Etape n°1 :** Baisser le volant au maximum. Tirer ensuite sur la casquette en la declipsant du fond (1), puis en retirant les deux clips sous le compteur (2) :



Etape n°2 : A l'aide du tournevis torx, dévisser ensuite la vis en haut du compteur et tirer vers soi. Le compteur vient alors facilement :



Etape n°3 : Débrancher la prise à l'arrière du fond de compteur à l'aide du petit levier noir :





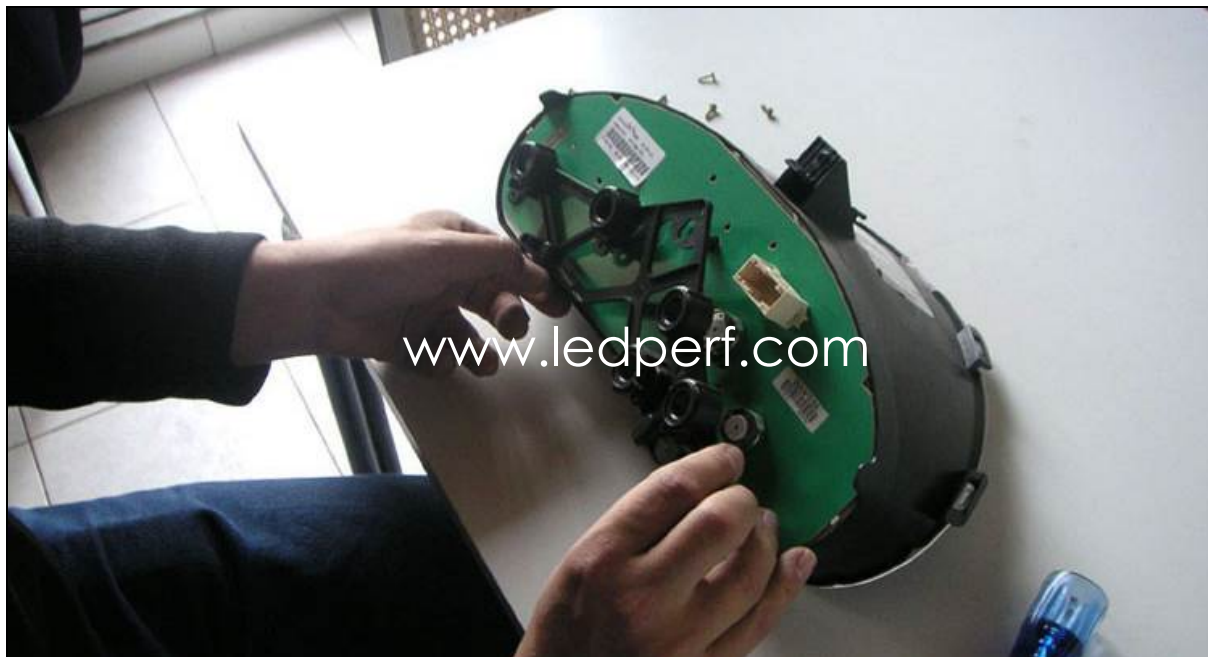
Etape n°4 : Poser le compteur sur un grand espace de travail



Etape n°5 : A l'aide du tournevis torx, dévisser les quelques vis au dos du compteur :



Retirer l'élément en plastique noir :



**Etape n°6 :** Retirer les aiguilles avec délicatesse. Pour cela, placer un papier sur le fond de compteur pour le protéger et faire levier avec deux couteaux à la base de l'aiguille. Forcer tout doucement. Chaque aiguille est emboîtée sur un axe vertical. Il faut donc veiller à ne pas tordre cet axe vertical en retirant les aiguilles :



Une fois toutes les aiguilles déboîtées, retirer le fond de compteur pour apercevoir les ampoules qui sont à changer.



Elles sont ici entourées en vert :



**Etape n°7 :** Regarder l'arrière du fond de compteur à la lumière, pour vérifier si le fond de compteur possède une légère couche de couleur ou non. Si les graduations sont parfaitement transparentes, passer directement à l'étape 8. Sinon, suivre les instructions ci-dessous.

Il est possible d'apercevoir sur la photo ci-dessous que le fond de compteur possède une couche de couleur orange à l'arrière de celui-ci :



Il faut donc retirer cette couche de couleur en ponçant l'arrière du fond de compteur avec du papier de verre à grain très fin :



Résultat après ponçage :





**Etape n°8 :** Il faut désormais remplacer les ampoules W1.2W qui se trouvent dans les supports noirs par des leds T5 (bleues, blanches ou toute autre couleur). Les leds s'enfichent directement dans les supports d'origine. Il n'y donc aucune soudure à faire et le changement est très rapide.

Ces leds sont composées chacune de 2 leds cms similaires aux leds qui composent les compteurs des véhicules modernes d'aujourd'hui. Elles ont une puissance d'éclairage et un angle de rayonnement parfaits pour éclairer un compteur. Ces leds T5 Efficacy sont disponibles sur [www.Ledperf.com](http://www.Ledperf.com) à cette adresse :

[http://www.ledperf.com/index.php?cPath=30\\_147](http://www.ledperf.com/index.php?cPath=30_147)

A l'arrière du compteur, retirer les ampoules sur support en les faisant tourner d'un quart de tour.

L'ampoule sur support une fois retirée :



Séparer ensuite l'ampoule du support en tirant dessus :



Il vous suffit ensuite de mettre la led T5 Efficacy à la place de l'ampoule dans le support d'origine et de replacer le support sur le compteur. Faire cela pour toutes les ampoules de votre choix.

